

Total Sup. sobre rasante

	coef.	Sup. Constr.	Sup. Medida
Planta Baja			
Cerrada Edificación existente	1,00	47,00	47,00
Cerrada Planta Baja	1,00	195,92	195,92
Porche	0,50	19,00	38,00
Planta Piso			
Cerrada Planta Piso	1,00	166,46	166,46
		428,38 m²	447,38 m²

Total Sup. bajo rasante

	coef.	Sup. Constr.	Sup. Medida
Planta Solano			
Cerrada Planta Solano	1,00	20,68	20,68
Cerrada Planta Solano	1,00	194,12	194,12
		214,80 m²	214,80 m²

Superficie Ocupación

	Sup. Medida
Planta Baja	
Edificación existente	47,00
Edificación nueva	233,92
Piscina y Solarium	133,51
Rampa y terrazas	104,40
	518,83 m²

B.01.h

Planta General. Distribución

escala 1:100 Diciembre 2021

3312 Modificación Proyecto Básico de Vivienda unifamiliar aislada y piscina

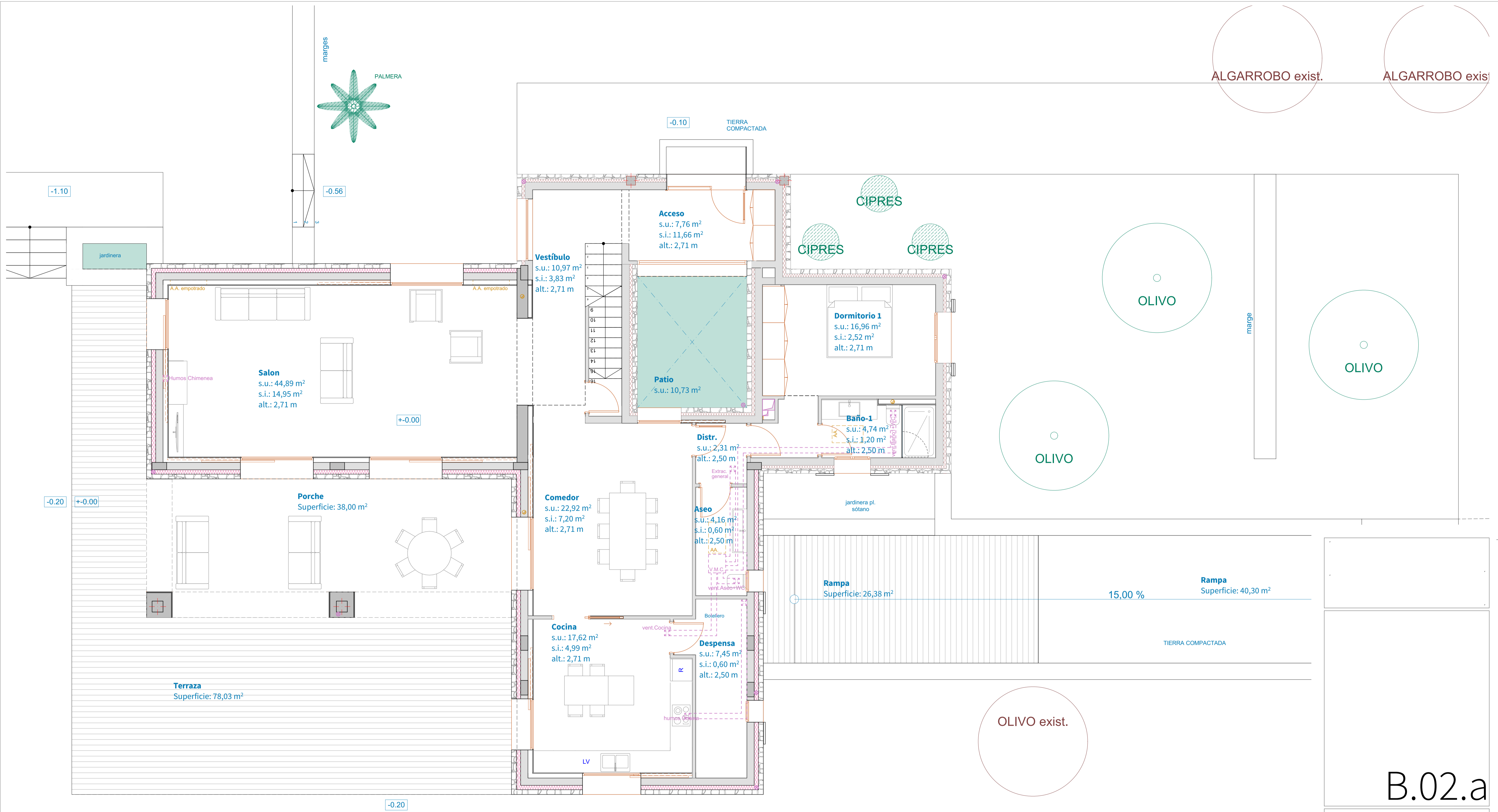
Situación: Ses Cremades, Polígono 14 Parcela 114, Selva Promotor: Martorell Albaladejo SL

anselmo català mayol
maría marqués garcía
arquitectos en representación de la sociedad
ARQUITECTURA PUNTA 3 m a s S.L.P.
c/ Vicens Ensenyat nº41, 1º. 7300 INCA. Mallorca
tel: 971 50 47 12 fax: 971 50 22 59
secretaria@arquitecturapunta.com



1:100

Planta General



Planta Baja

1:50

Total Sup. sobre rasante

	coef.	Sup. Constr.	Sup. Medida
Planta Baja			
Cerrada Edificación existente	1,00	47,00	47,00
Cerrada Planta Baja	1,00	195,92	195,92
Porche	0,50	19,00	38,00
Planta Piso			
Cerrada Planta Piso	1,00	166,46	166,46
		428,38 m²	447,38 m²

Total Sup. bajo rasante

	coef.	Sup. Constr.	Sup. Medida
Planta Solano			
Cerrada Planta Solano	1,00	20,68	20,68
Cerrada Planta Solano	1,00	194,12	194,12
		214,80 m²	214,80 m²

Superficie Ocupación

	Sup. Medida
Planta Baja	
Edificación existente	47,00
Edificación nueva	233,92
Piscina y Solarium	133,51
Rampa y terrazas	104,40
	518,83 m²

B.02.a

Planta Baja. Distribucion

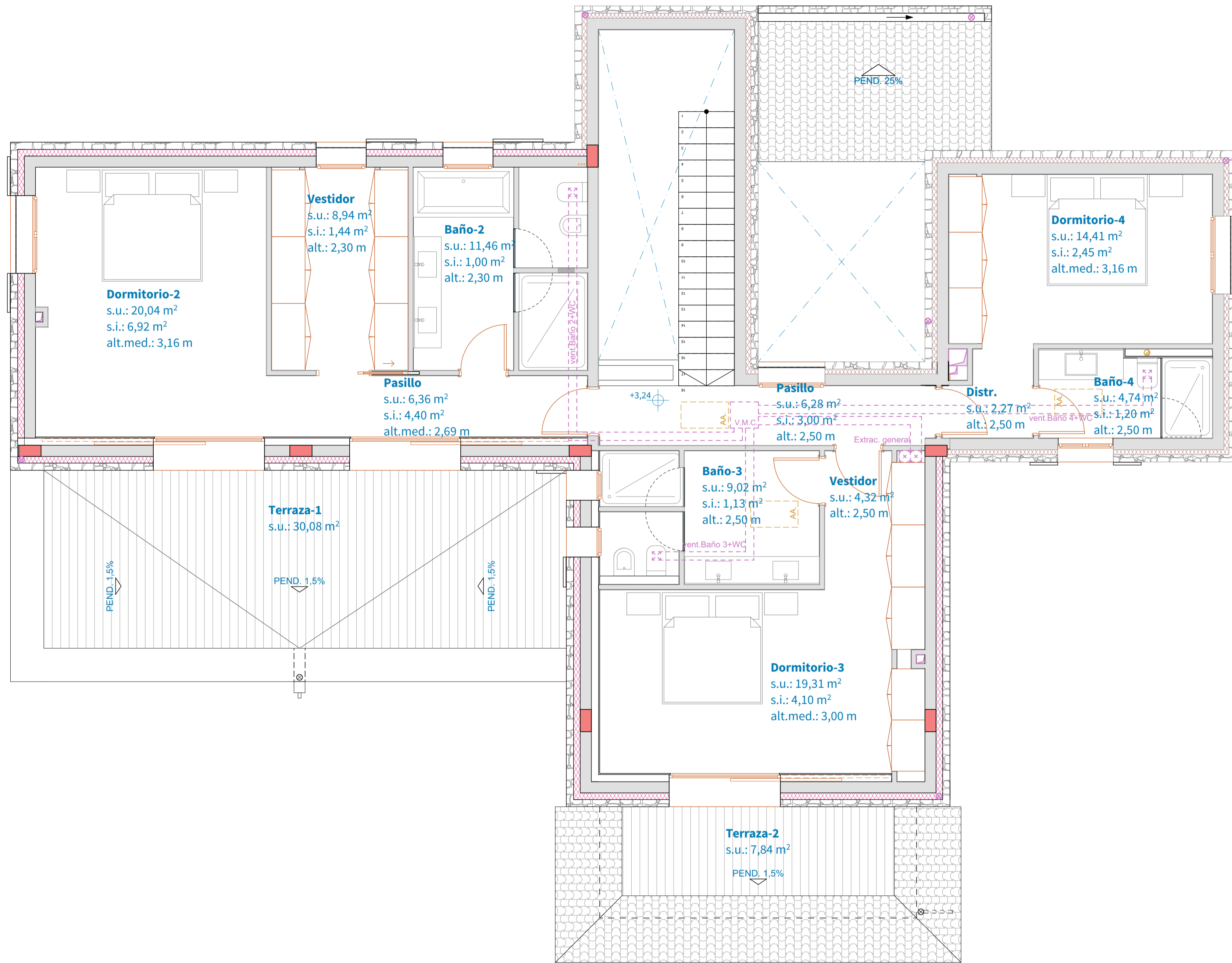
escala 1:50 Diciembre 2021

3312 Modificación Proyecto Básico de Vivienda unifamiliar aislada y piscina

Situación: Ses Cremades, Polígono 14 Parcela 114, Selva Promotor: Martorell Albaladejo SL

anselmo català mayol maría marqués garcía arquitectos en representación de la sociedad ARQUITECTURA PUNTA 3 m a s S.L.P. c/ Vicens Ensenyat nº41, 1º. 7300 INCA. Mallorca tel: 971 50 47 12 fax: 971 50 22 59 secretaria@arquitecturapunta.com





1:50

Planta Piso

Total Sup. sobre rasante

	coef.	Sup. Constr.	Sup. Medida
Planta Baja			
Cerrada Edificación existente	1,00	47,00	47,00
Cerrada Planta Baja	1,00	195,92	195,92
Porche	0,50	19,00	38,00
Planta Piso			
Cerrada Planta Piso	1,00	166,46	166,46
		428,38 m ²	447,38 m ²

Total Sup. bajo rasante

	coef.	Sup. Constr.	Sup. Medida
Planta Solano			
Cerrada Planta Solano	1,00	20,68	20,68
Cerrada Planta Solano	1,00	194,12	194,12
		214,80 m ²	214,80 m ²

Superficie Ocupación

	Sup. Medida
Planta Baja	
Edificación existente	47,00
Edificación nueva	233,92
Piscina y Solarium	133,51
Rampa y terrazas	104,40
	518,83 m ²

B.03.a

Planta Piso. Distribucion

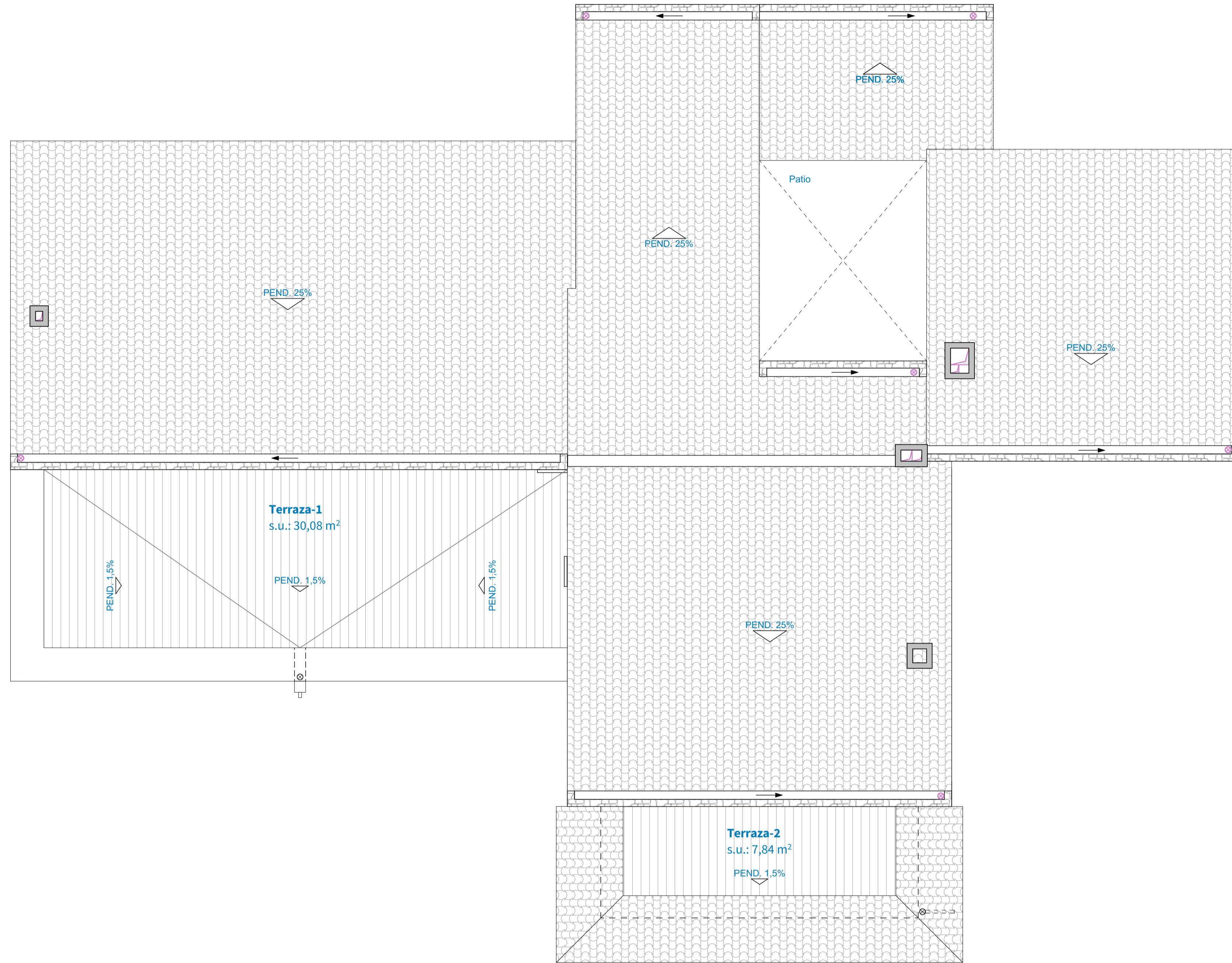
escala 1:50 Diciembre 2021

3312 Modificación Proyecto Básico de Vivienda unifamiliar aislada y piscina

Situación: Ses Cremades, Polígono 14 Parcela 114, Selva Promotor: Martorell Albaladejo SL

anselmo català mayol
maría marqués garcía
arquitectos en representación de la sociedad
ARQUITECTURA PUNTA 3 m a s S.L.P.
c/ Vicens Ensenyat nº41, 1º. 7300 INCA. Mallorca
tel: 971 50 47 12 fax: 971 50 22 59
secretaria@arquitecturapunta.com

AP3+
estudio de arquitectura punta



1:50

Planta Cubierta

Total Sup. sobre rasante

	coef.	Sup. Constr.	Sup. Medida
Planta Baja			
Cerrada Edificación existente	1,00	47,00	47,00
Cerrada Planta Baja	1,00	195,92	195,92
Porche	0,50	19,00	38,00
Planta Piso			
Cerrada Planta Piso	1,00	166,46	166,46
		428,38 m ²	447,38 m ²

Total Sup. bajo rasante

	coef.	Sup. Constr.	Sup. Medida
Planta Solano			
Cerrada Planta Solano	1,00	20,68	20,68
Cerrada Planta Solano	1,00	194,12	194,12
		214,80 m ²	214,80 m ²

Superficie Ocupación

	Sup. Medida
Planta Baja	
Edificación existente	47,00
Edificación nueva	233,92
Piscina y Solarium	133,51
Rampa y terrazas	104,40
	518,83 m ²

B.04.a

Planta Cubierta. Distribucion

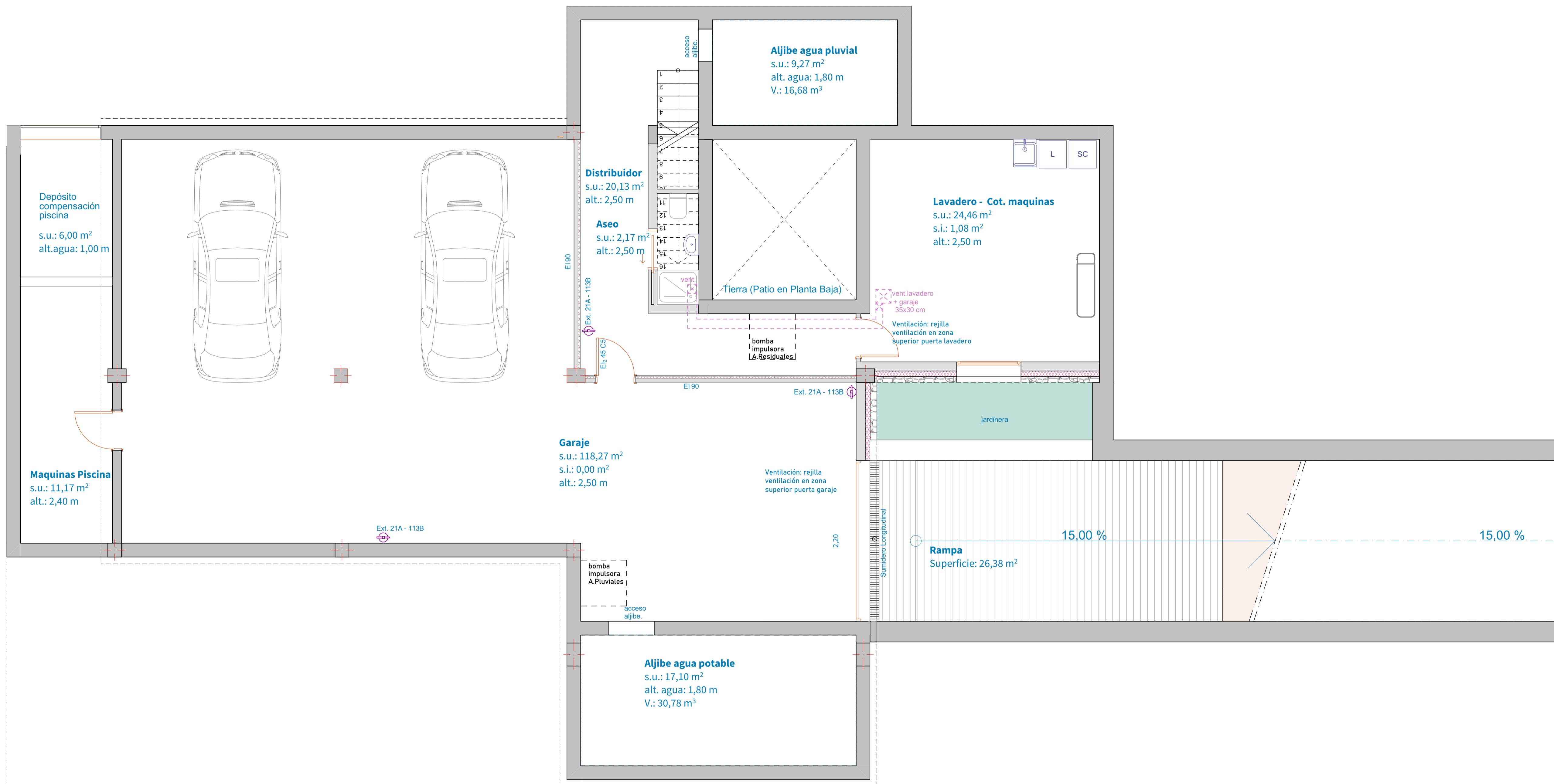
escala 1:50 Diciembre 2021

3312 Modificación Proyecto Básico de Vivienda unifamiliar aislada y piscina

Situación: Ses Cremades, Polígono 14 Parcela 114, Selva Promotor: Martorell Albaladejo SL

anselmo català mayol
maría marqués garcía
arquitectos en representación de la sociedad
ARQUITECTURA PUNTA 3 m a s S.L.P.
c/ Vicens Ensenyat nº41, 1º. 7300 INCA. Mallorca
tel: 971 50 47 12 fax: 971 50 22 59
secretaria@arquitecturapunta.com

AP3+
estudio de arquitectura punta



1:50

Planta Sotano

B.05.a

Planta Sotano. Distribucion

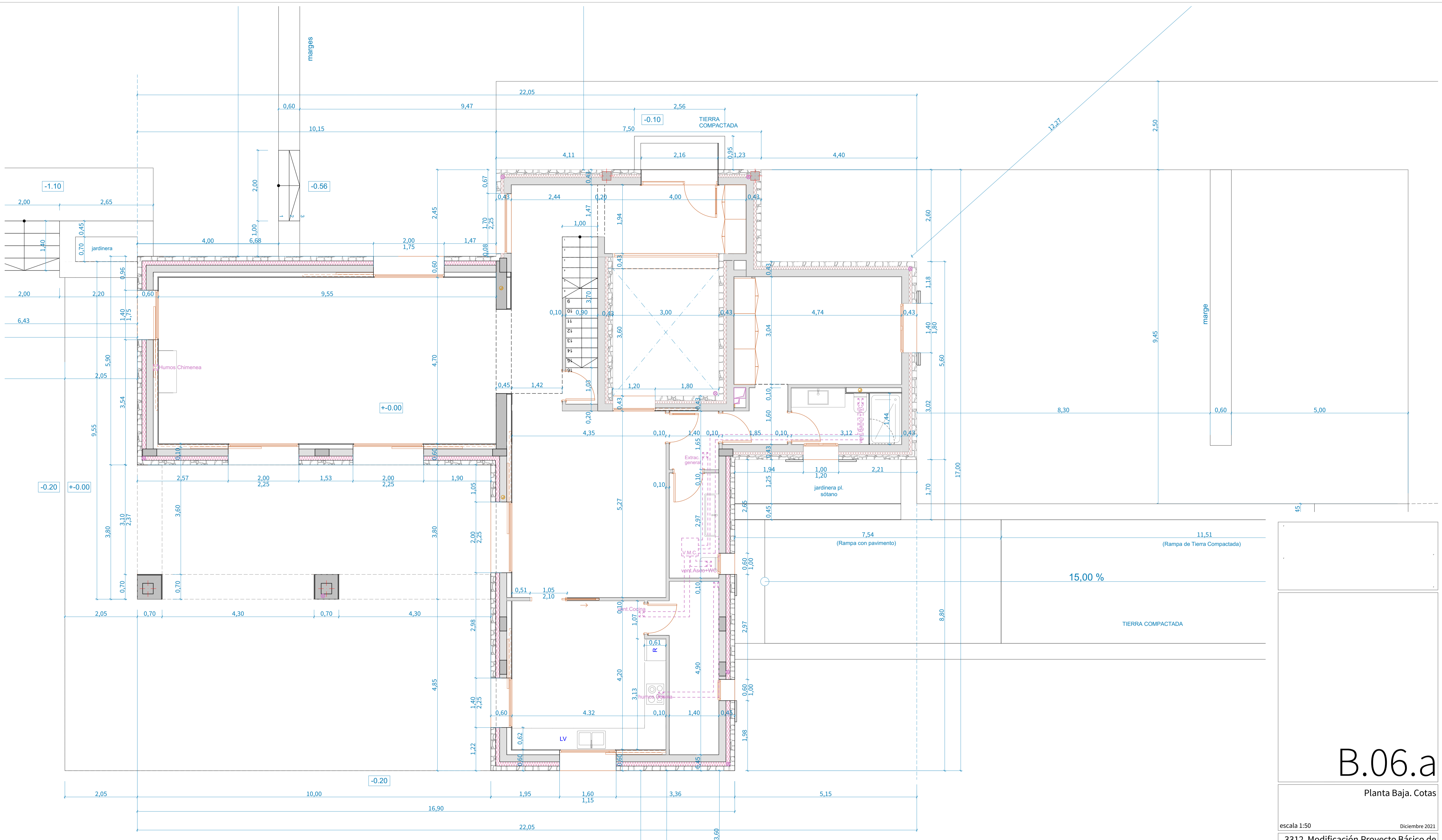
escala 1:50 Diciembre 2021

3312 Modificación Proyecto Básico de Vivienda unifamiliar aislada y piscina

Situación: Ses Cremades, Polígono 14 Parcela 114, Selva Promotor: Martorell Albaladejo SL

anselmo català mayol
maría marqués garcía
arquitectos en representación de la sociedad
ARQUITECTURA PUNTA 3 m a s S.L.P.
c/ Vicens Ensenyat nº41, 1º. 7300 INCA. Mallorca
tel: 971 50 47 12 fax: 971 50 22 59
secretaria@arquitecturapunta.com

AP3+
estudio de arquitectura punta



1:50

Planta Baja

B.06.a

Planta Baja. Cotas

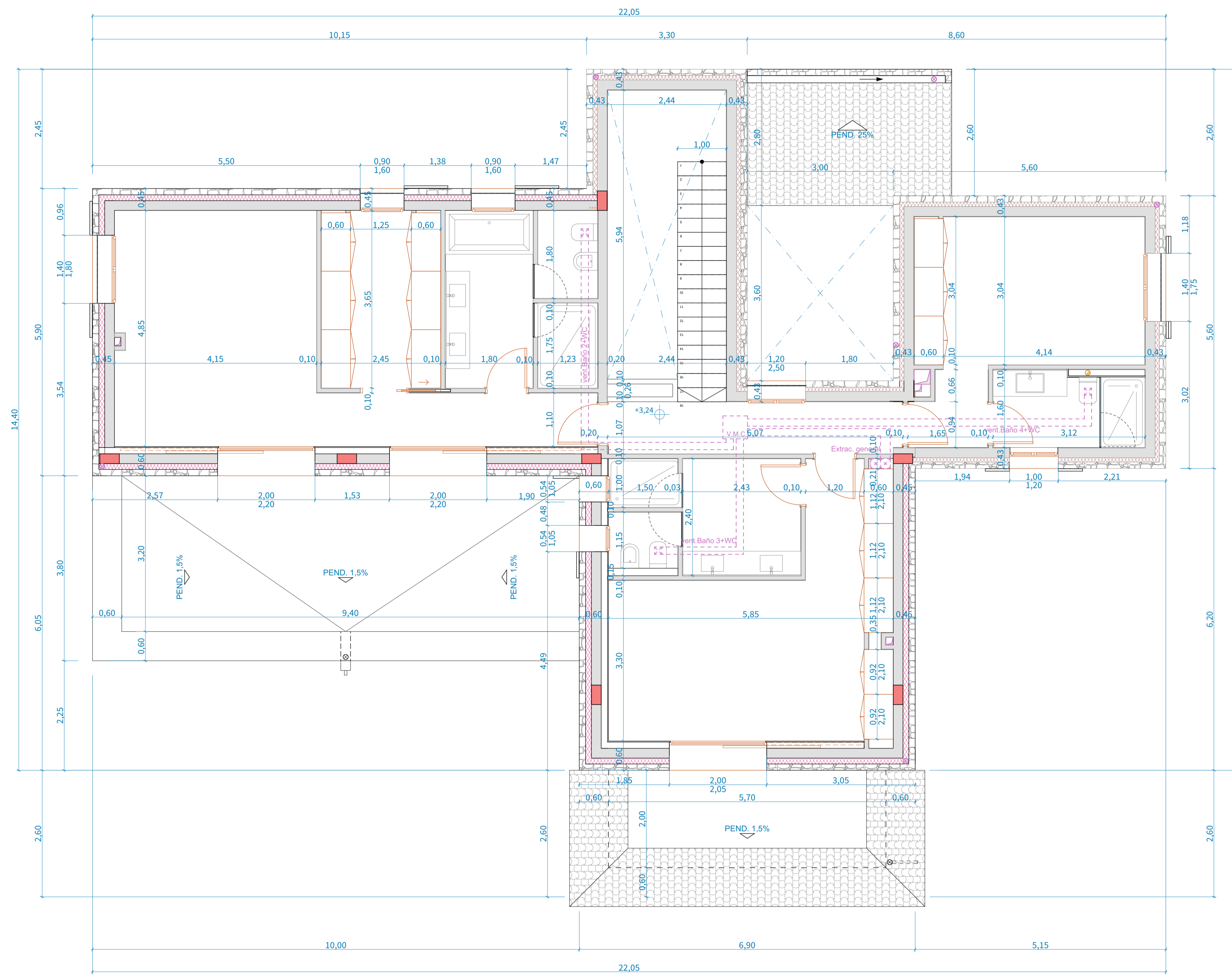
escala 1:50 Diciembre 2021

3312 Modificación Proyecto Básico de Vivienda unifamiliar aislada y piscina

Situación: Ses Cremades, Polígono 14 Parcela 114, Selva Promotor: Martorell Albaladejo SL

anselmo català mayol
maría marqués garcía
arquitectos en representación de la sociedad
ARQUITECTURA PUNTA 3 m a s S.L.P.
c/ Vicens Ensenyat nº41, 1º. 7300 INCA. Mallorca
tel: 971 50 47 12 fax: 971 50 22 59
secretaria@arquitecturapunta.com





1:50

Planta Piso

B.07.a

Planta Piso. Cotas

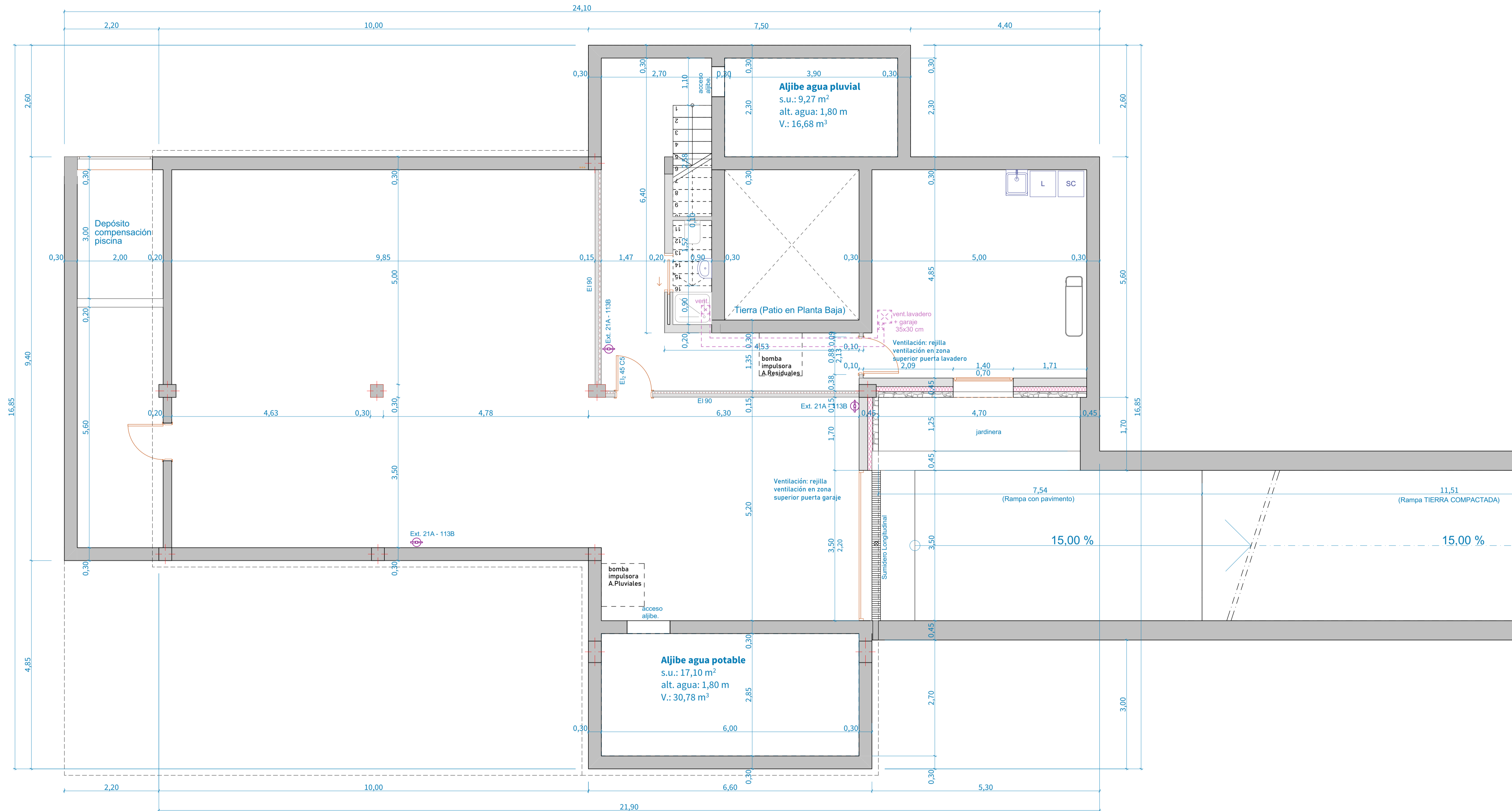
escala 1:50 Diciembre 2021

3312 Modificación Proyecto Básico de Vivienda unifamiliar aislada y piscina

Situación: Ses Cremades, Polígono 14 Parcela 114, Selva Promotor: Martorell Albaladejo SL

anselmo català mayol
maría marqués garcía
arquitectos en representación de la sociedad
ARQUITECTURA PUNTA 3 m a s S.L.P.
c/ Vicens Ensenyat nº41, 1º. 7300 INCA. Mallorca
tel: 971 50 47 12 fax: 971 50 22 59
secretaria@arquitecturapunta.com

AP3+
estudio de arquitectura punta



1:50

Planta Sotano

B.08.a

Planta Sotano. Cotas

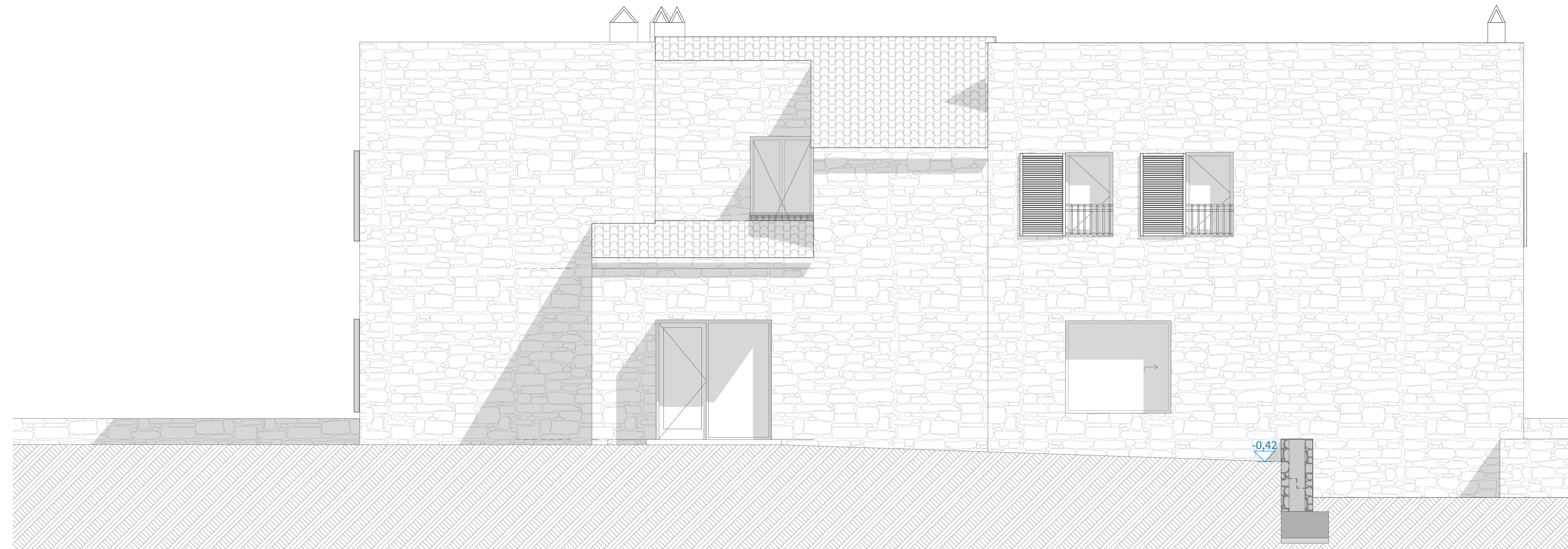
escala 1:50 Diciembre 2021

3312 Modificación Proyecto Básico de Vivienda unifamiliar aislada y piscina

Situación: Ses Cremades, Polígono 14 Parcela 114, Selva Promotor: Martorell Albaladejo SL

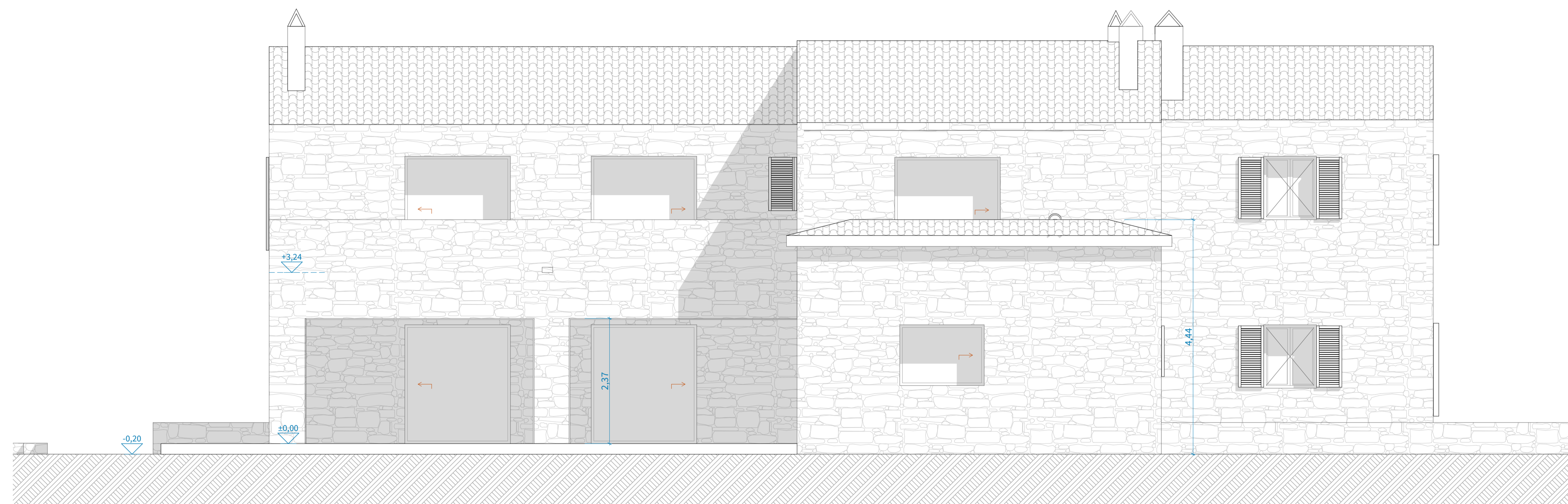
anselmo català mayol
maría marqués garcía
arquitectos en representación de la sociedad
ARQUITECTURA PUNTA 3 m a s S.L.P.
c/ Vicens Ensenyat nº41, 1º. 7300 INCA. Mallorca
tel: 971 50 47 12 fax: 971 50 22 59
secretaria@arquitecturapunta.com

AP3+
estudio de arquitectura punta



1:50

Alzado Oeste-acceso



1:50

Alzado Este

B.09.a

Alzados

escala 1:50

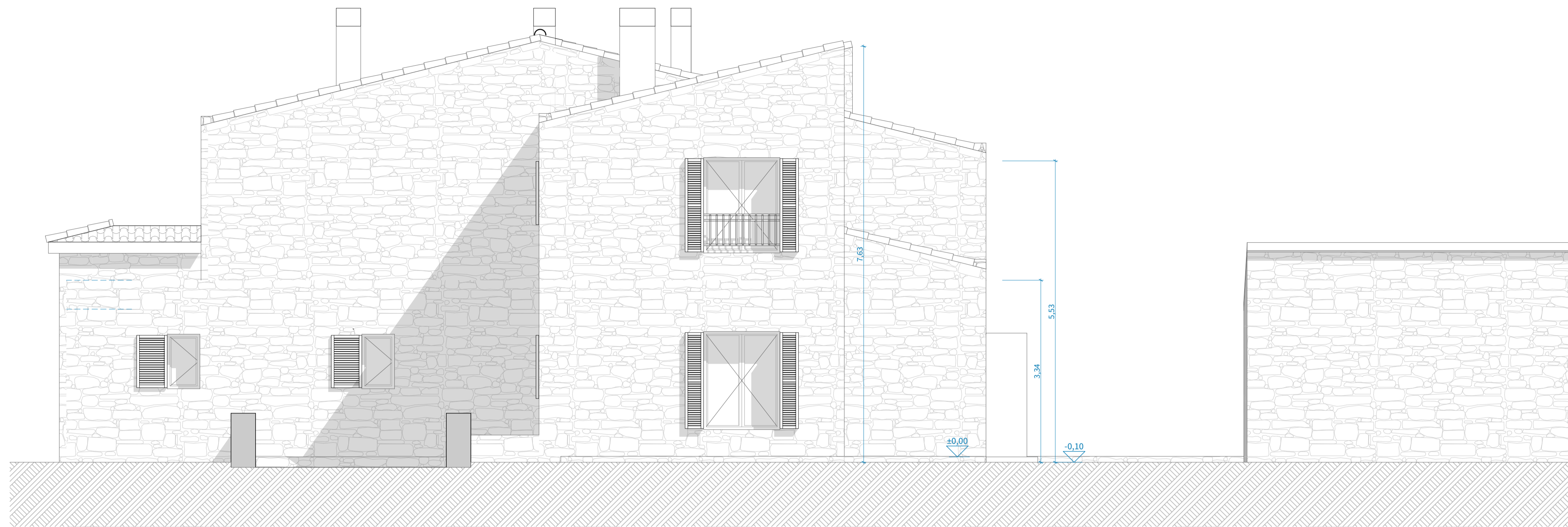
Diciembre 2021

3312 Modificación Proyecto Básico de
Vivienda unifamiliar aislada y piscina

Situación: Ses Cremades,
Polígono 14 Parcela 114, Selva
Promotor: Martorell Albaladejo SL

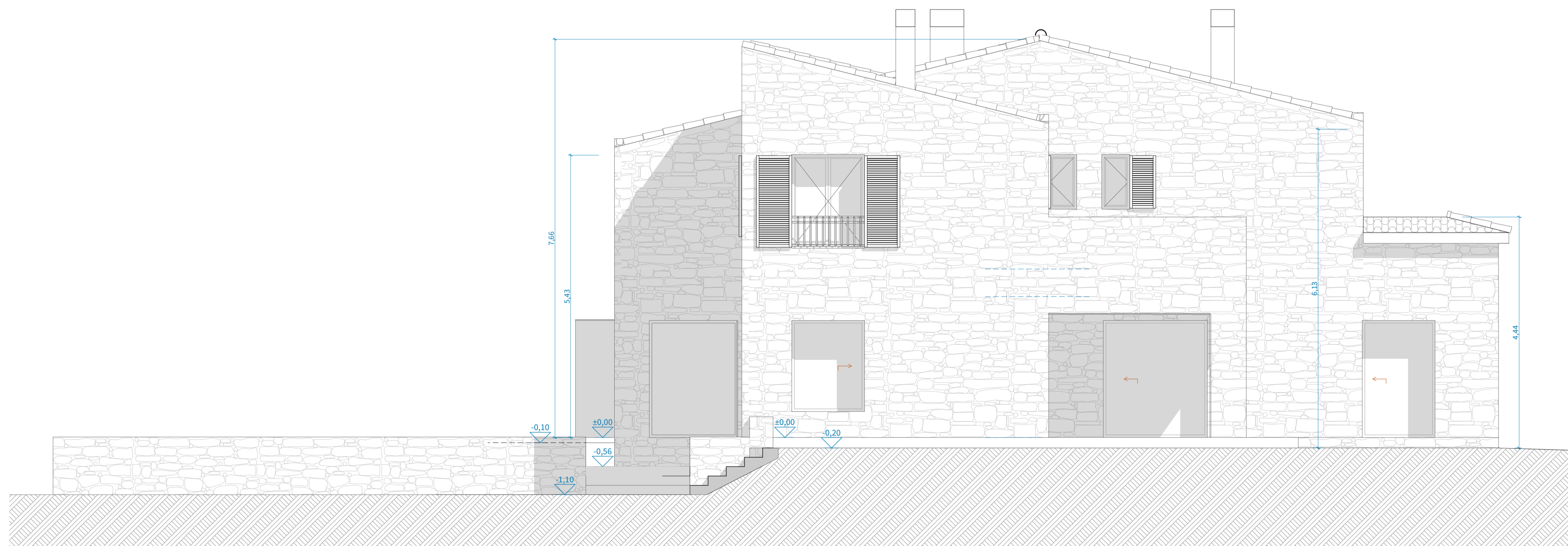
anselmo català mayol
maría marqués garcía
arquitectos en representación de la sociedad
ARQUITECTURA PUNTA 3 m a s S.L.P.
c/ Vicens Ensenyat nº41, 1º. 7300 INCA. Mallorca
tel: 971 50 47 12 fax: 971 50 22 59
secretaria@arquitecturapunta.com

AP3+
estudio de arquitectura punta



1:50

Alzado Norte



1:50

Alzado Sur

B.10.a

Alzados

escala 1:50

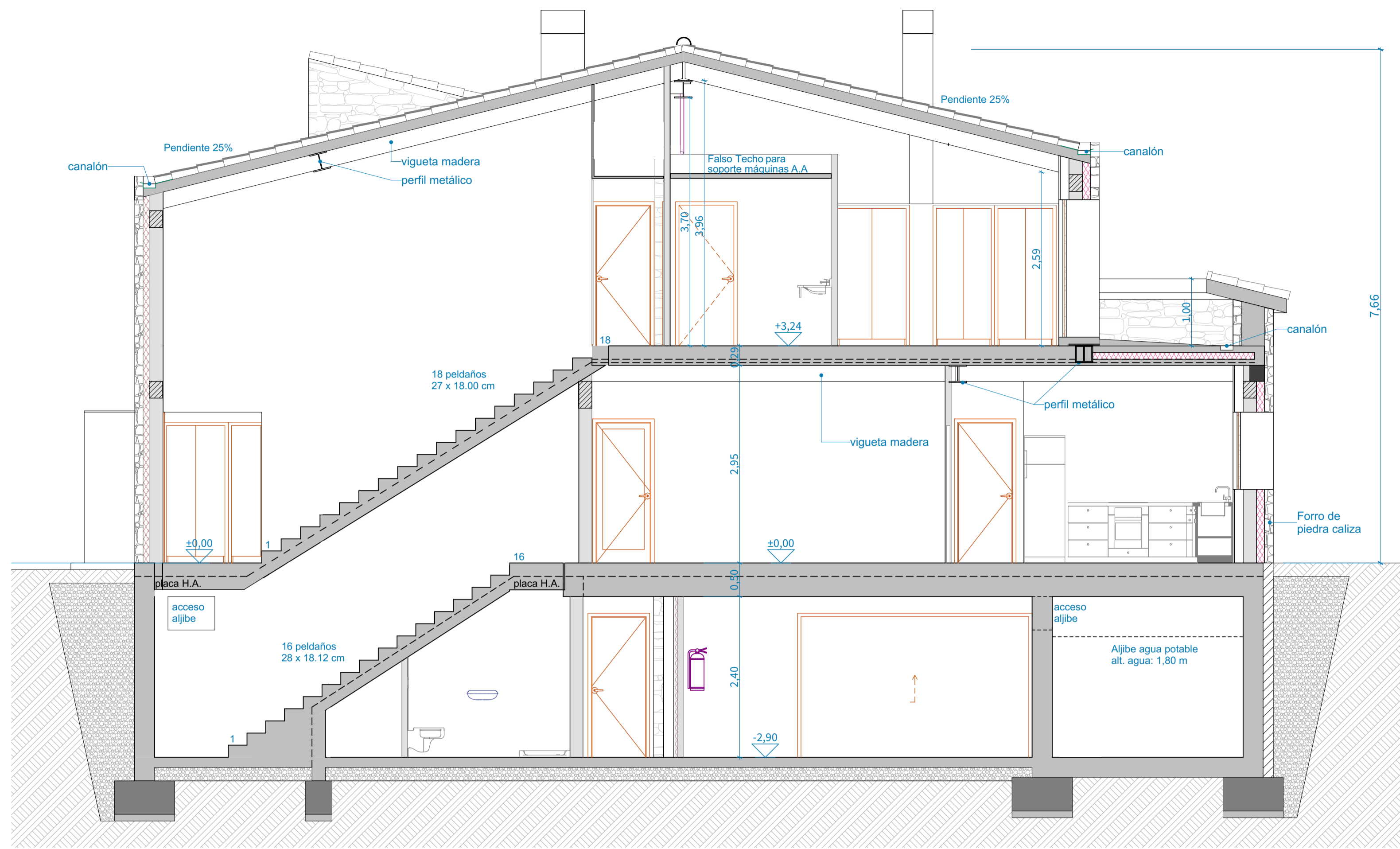
Diciembre 2021

3312 Modificación Proyecto Básico de
Vivienda unifamiliar aislada y piscina

Situación: Ses Cremades,
Polígono 14 Parcela 114, Selva
Promotor: Martorell Albaladejo SL

anselmo català mayol
maría marqués garcía
arquitectos en representación de la sociedad
ARQUITECTURA PUNTA 3 m a s S.L.P.
c/ Viceduc Ensenyat nº41, 1º. 7300 INCA. Mallorca
tel: 971 50 47 12 fax: 971 50 22 59
secretaria@arquitecturapunta.com

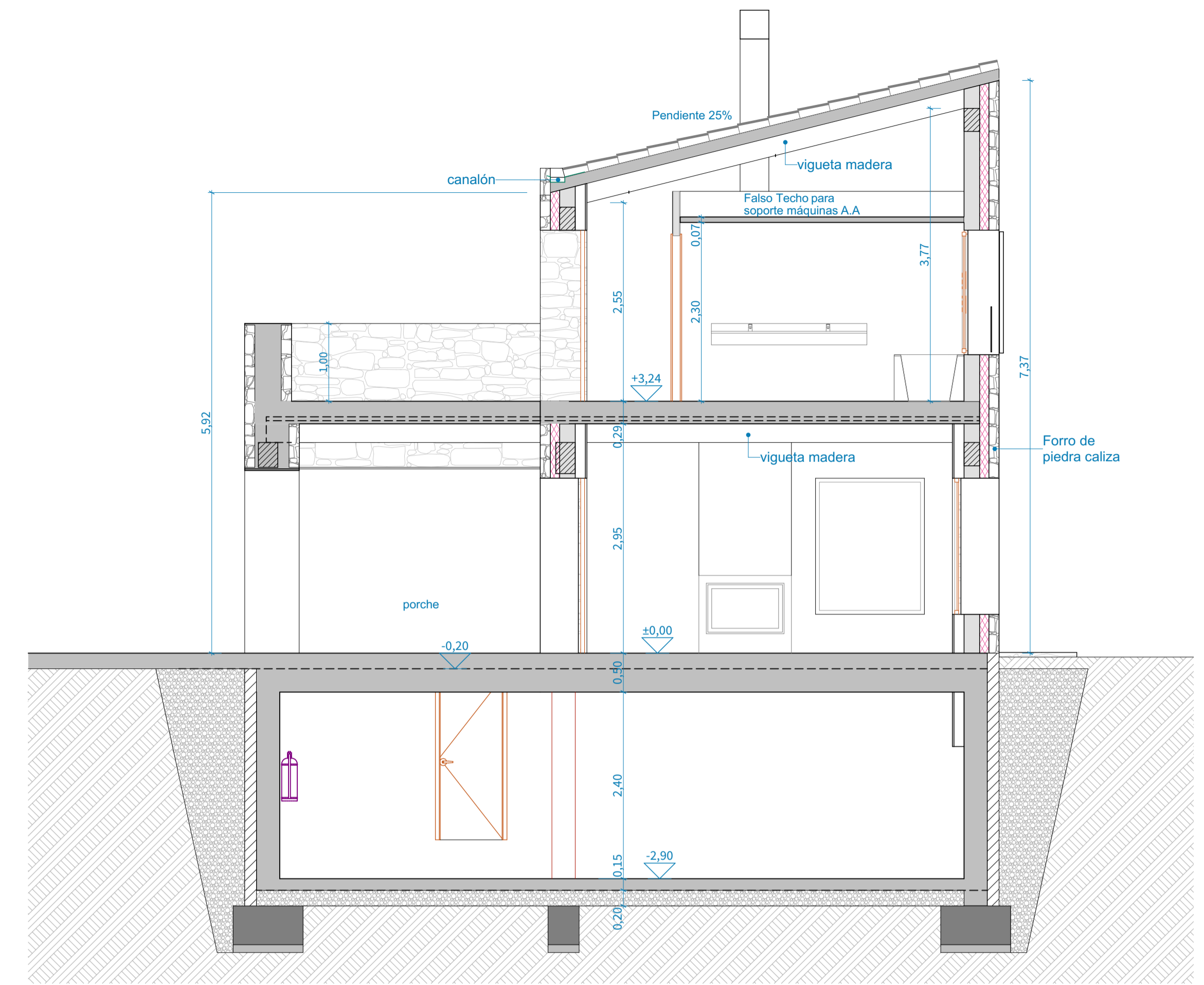
AP3+
estudio de arquitectura punta



1:50

Sección Transversal

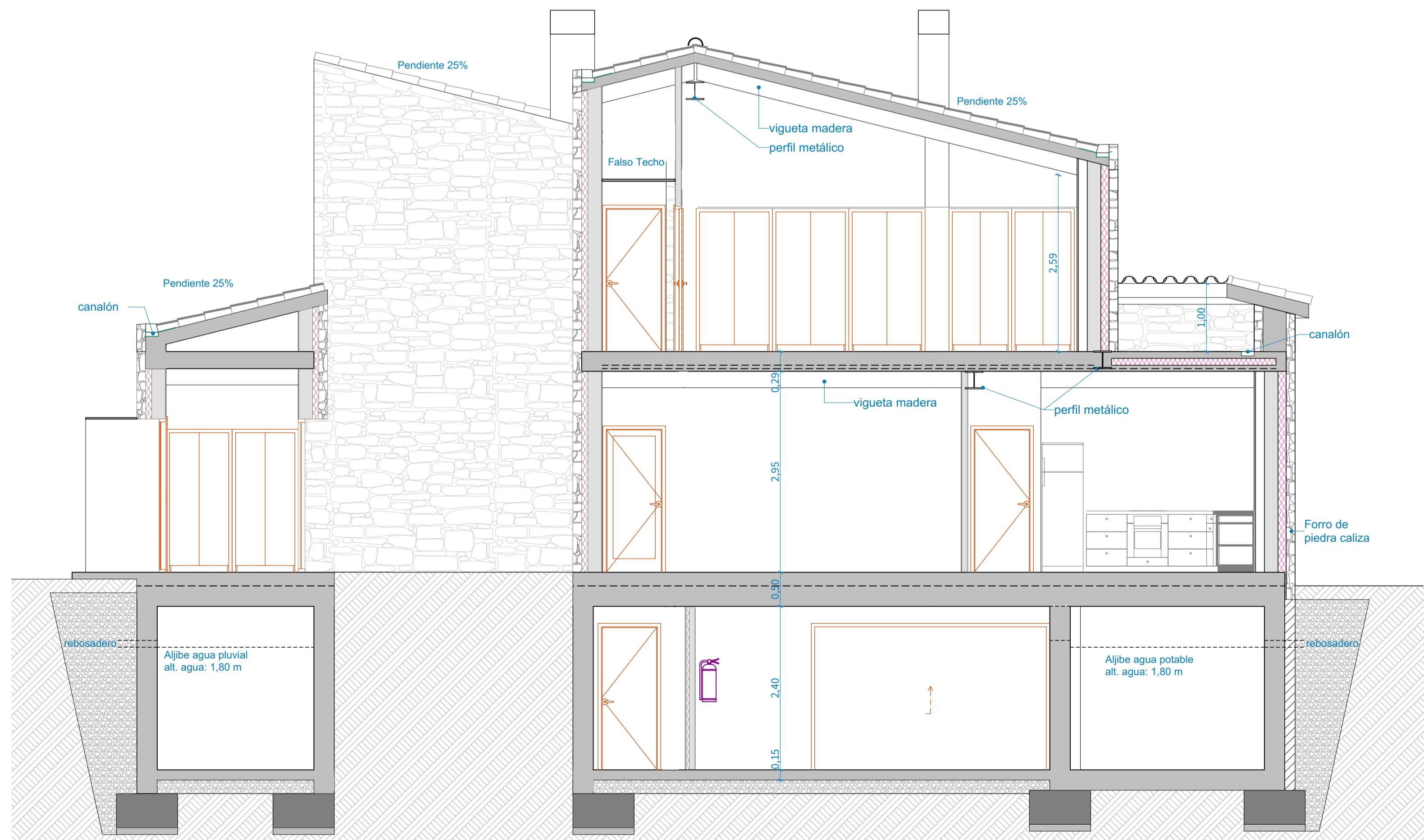
ST-02



1:50

Sección Transversal

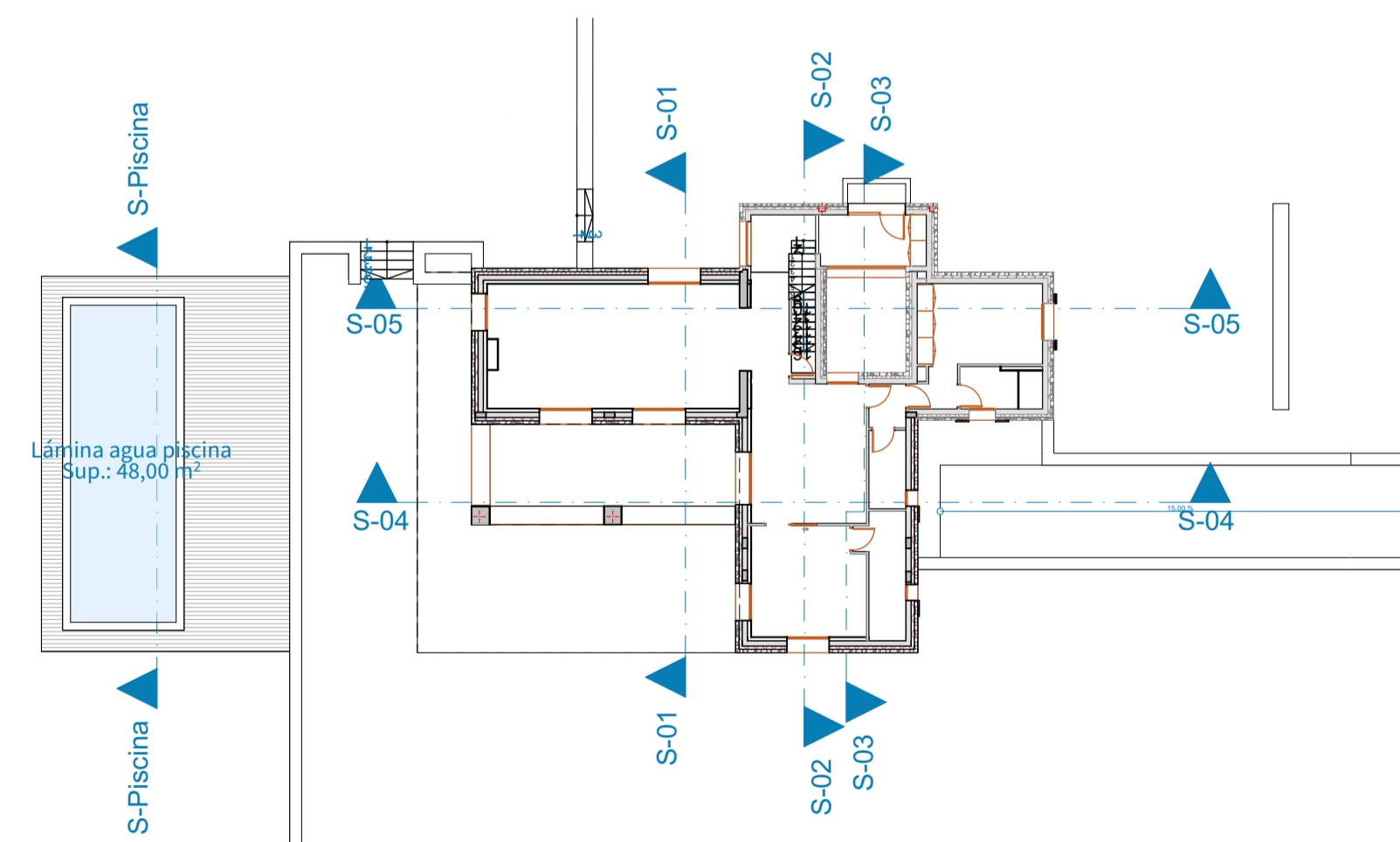
ST-01



1:50

Sección Transversal

ST-03



Marcadores Sección

B.11.a

Secciones Transversales

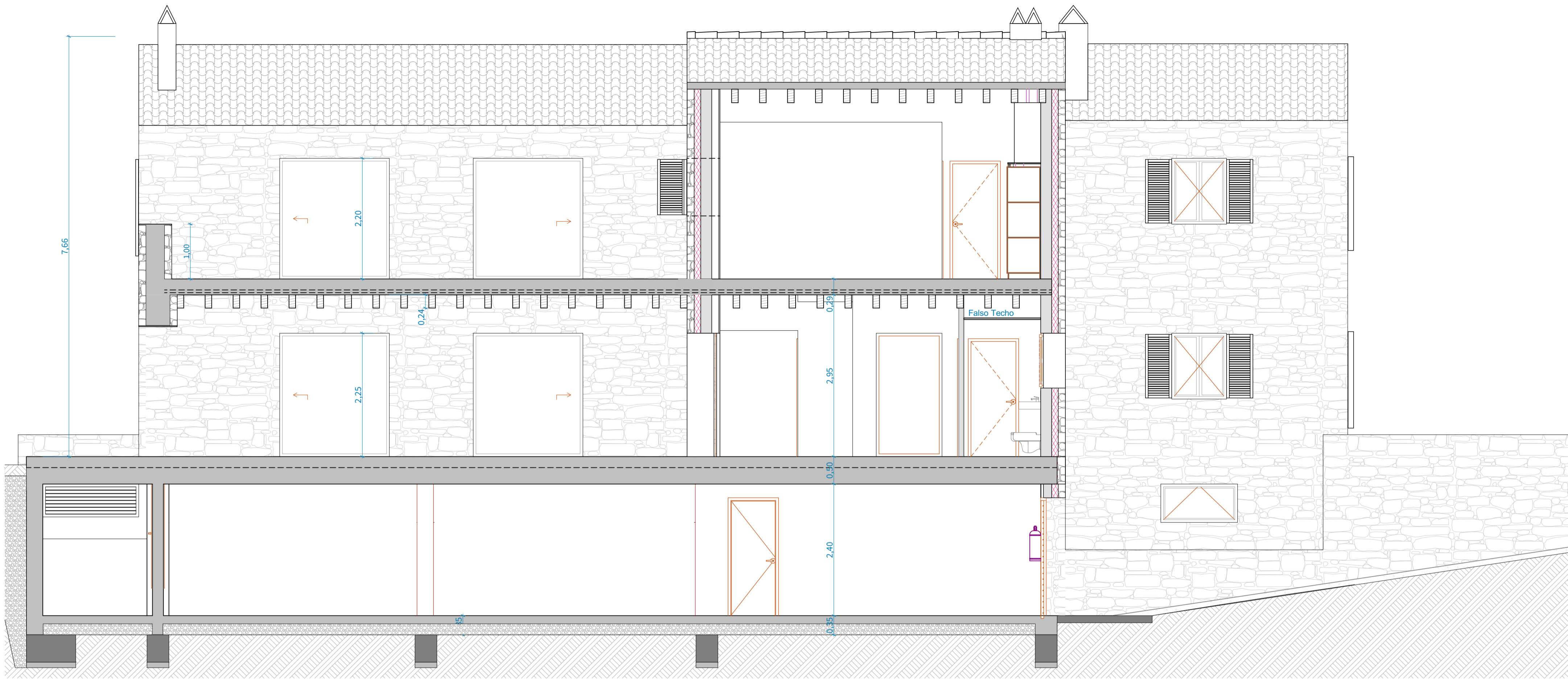
escala 1:50 Diciembre 2021

3312 Modificación Proyecto Básico de Vivienda unifamiliar aislada y piscina

Situación: Ses Cremades, Polígono 14 Parcela 114, Selva Promotor: Martorell Albaladejo SL

anselmo català mayol
maría marqués garcía
arquitectos en representación de la sociedad
ARQUITECTURA PUNTA 3 m a s S.L.P.
c/ Vicens Ensenyat nº41, 1º. 7300 INCA. Mallorca
tel: 971 50 47 12 fax: 971 50 22 59
secretaria@arquitecturapunta.com

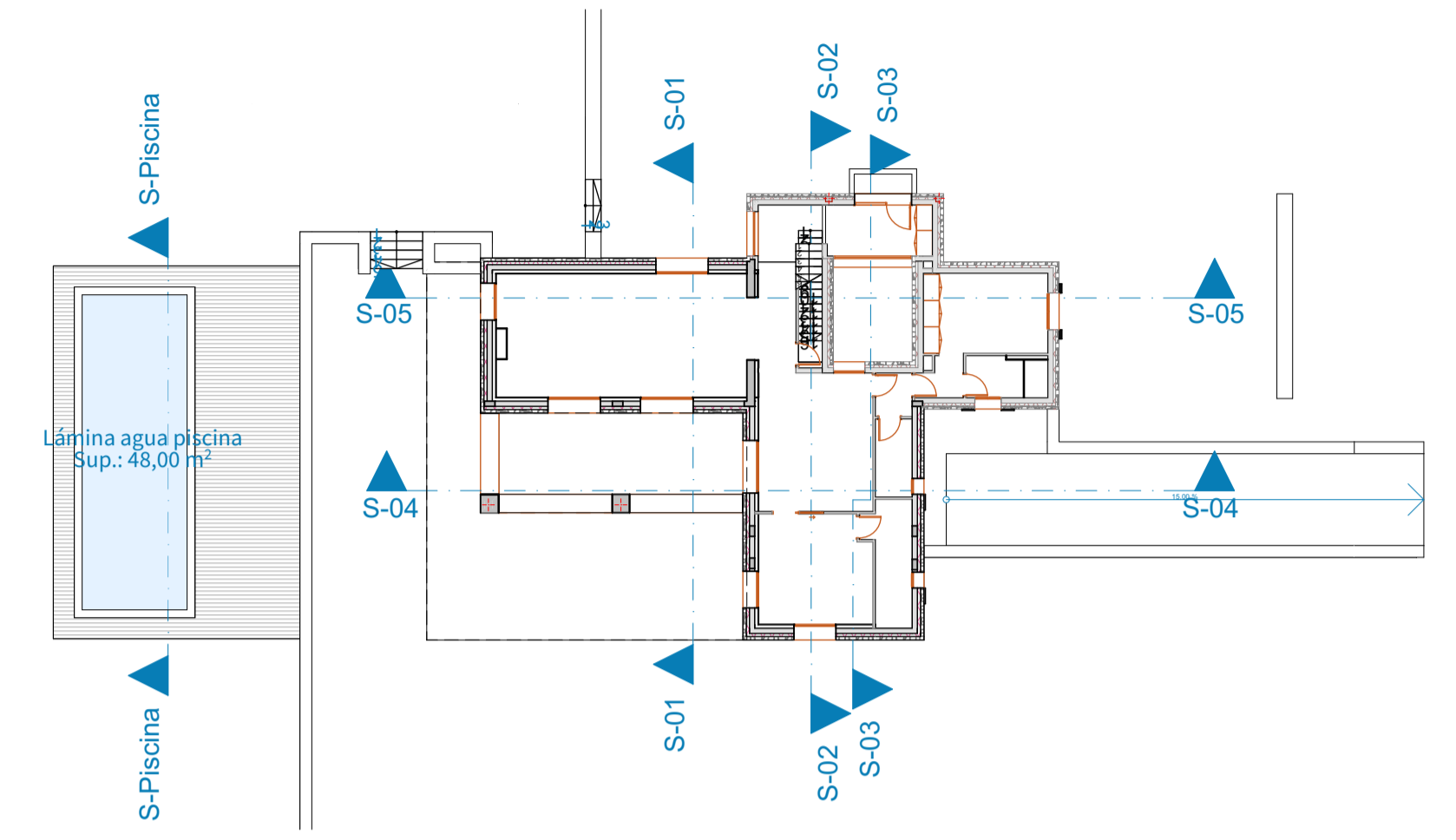
AP3+
estudio de arquitectura punta



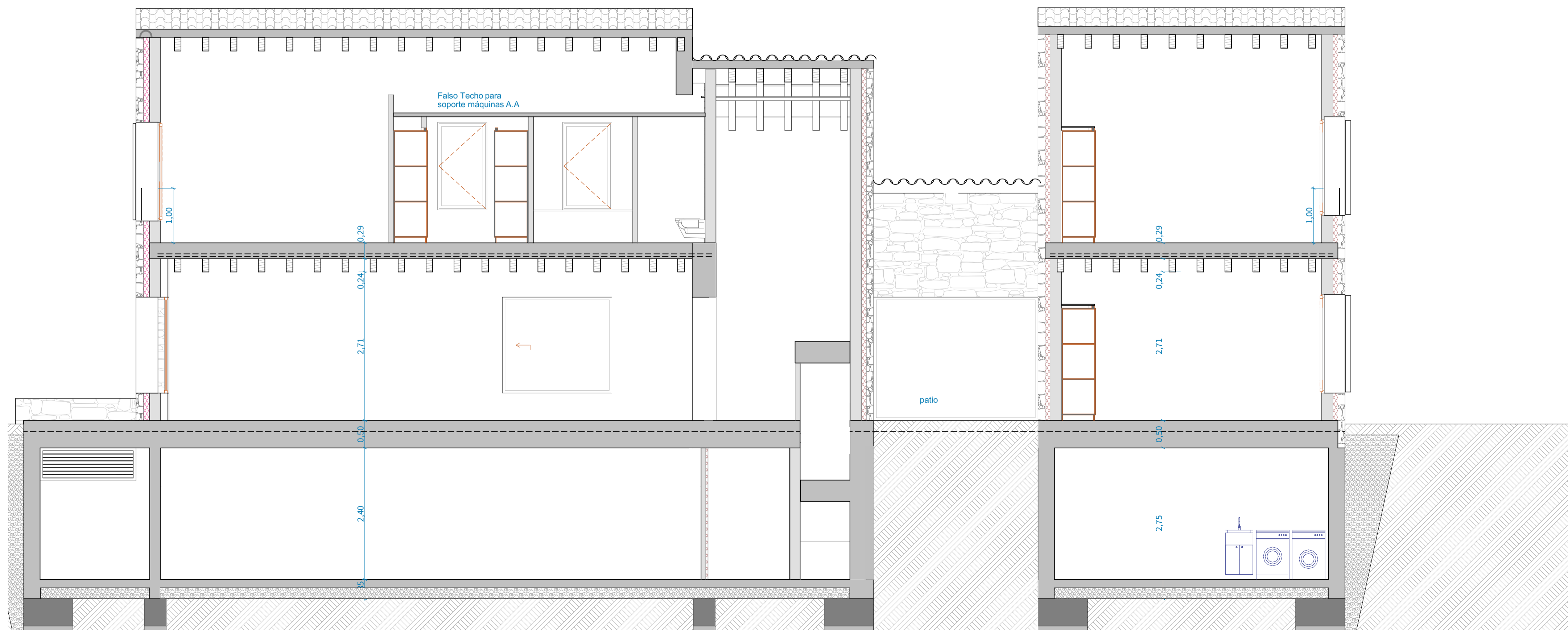
1:50

Sección Longitudinal

SL-04



Marcadores Sección



1:50

Sección Longitudinal

SL-05

B.12.a

Secciones Longitudinales

escala 1:50 Diciembre 2021

3312 Modificación Proyecto Básico de Vivienda unifamiliar aislada y piscina

Situación: Ses Cremades, Polígono 14 Parcela 114, Selva Promotor: Martorell Albaladejo SL

anselmo català mayol
maría marqués garcía
arquitectos en representación de la sociedad
ARQUITECTURA PUNTA 3 m a s S.L.P.
c/ Vicens Ensenyat nº41, 1º. 7300 INCA. Mallorca
tel: 971 50 47 12 fax: 971 50 22 59
secretaria@arquitecturapunta.com

AP3+
estudio de arquitectura punta